

**BOBCAT S650 - HELPDESK NL**

Er is een bedieningshandleiding aanwezig in de machine die zich achter de zetel bevindt waar alle functies worden uitgelegd. .

Hierna een beknopte controleprocedure bij eventuele problemen.

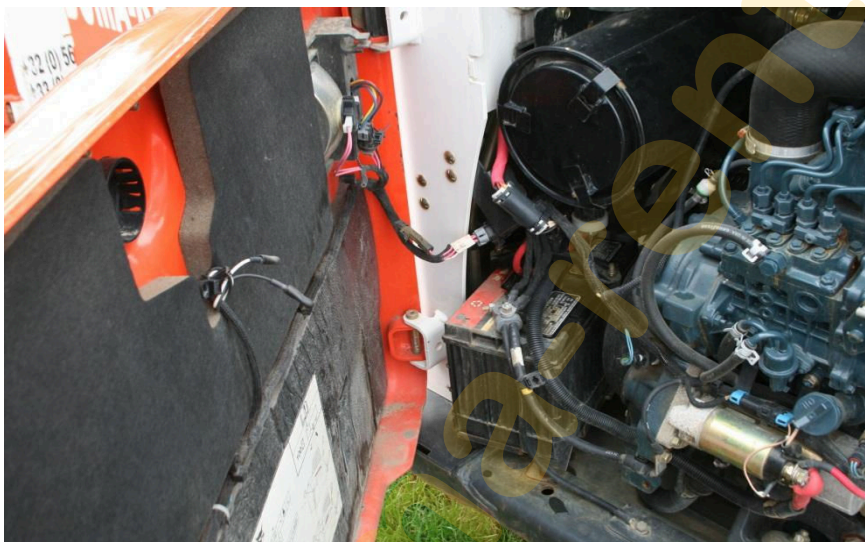
1/ machine rijdt niet en heft niet.

- Start de motor
- Doe de veiligheidsbeugel naar beneden
- Zet de parkeerrem af door op de rode knop de OFF positie te drukken onder de display.
- Druk op de groene ovale bedieningsknop (press to operate) onder de display . Daarna moeten de drie rechts controleknopjes UIT zijn in de rechtse display om te kunnen werken



## 2/ machine start niet

- Controleer of de dieseltank niet leeg is (zie brandstofmeter op de linkse display)
- Controleer of de batterij niet plat is
  - o Zet de motor af
  - o Open de achterdeur zie foto en sluit starkabels aan via + (rood) en – (zwart) aan de batterij die zich links van de motor bevindt
  - o start de motor



Indien er een probleem is met de machine wordt een signaal en een waarschuwing code gegeven op de display. In bepaalde gevallen zal de machine zichzelf stilleggen. Gelieve ons dan te contacteren met de foutmelding.

Wanneer bovenstaande procedures niet helpen gelieve Duma Rent te contacteren op 056/222111